

SAMSUNG

Q_{uick}Drive™

WW10T734DWH/S3

LAVE-LINGE QUICKDRIVE™ 10,5KG



Q_{uick}Drive™

ecobubble™
TECHNOLOGY

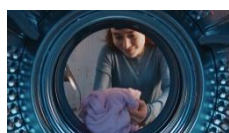
DIGITAL INVERTER
TECHNOLOGY

SmartThings

PRENEZ SOIN DE VOTRE LINGE, EN DEUX FOIS MOINS DE TEMPS.

- Capacité 10.5kg
- Technologie QuickDrive™
- Distributeur automatique de lessive
- ecobubble™ / Moteur Digital Inverter
- Programmes vapeur
- WIFI (SmartThings)
- Panneau de contrôle intelligent
- 1400trs/min
- Efficacité énergétique : A+++

TECHNOLOGIE QUICKDRIVE



Prenez soin de votre linge en deux fois moins de temps.

Le nouveau lave-linge Samsung QuickDrive™ révolutionne votre quotidien en vous offrant un lavage efficace et performant mais aussi plus de temps pour vous.

DISTRIBUTEUR AUTOMATIQUE DE LESSIVE



Pour encore plus de simplicité, un distributeur automatique diffuse la quantité optimale de lessive et d'adoucissant à chacun des cycles. Un capteur de poids permet d'ajuster la quantité d'eau et de lessive.

LAVE-LINGE QUICKDRIVE™ 10,5KG

WW10T734DWH/S3

CARACTÉRISTIQUES TECHNIQUES

CARACTÉRISTIQUES

Capacité de lavage (Volume tambour)	10,5Kg (67L)
Vitesse essorage variable (tours/min)	0-400-800-1000-1200-1400
Thermostat variable	Froid/20°C-30°C-40°C-60°C-90°C
Énergie / Essorage	A+++/A
QuickDrive™	oui
Distributeur automatique de lessive	oui
AddWash™	non
Technologie ecobubble™	oui
Moteur Digital Inverter™	oui
SmartThings (Wifi)	oui
Système anti-vibration VRT Plus	non
Speed spray	oui
Panneau de contrôle intelligent	Oui (better silver)
Indication du temps restant	oui

PROGRAMMES

Eco 40-60 (capacité max.)	oui
Coton (capacité max.)	oui
Synthétiques	oui
Mix	non
Auto optimal wash (capacité max)	non
Express 15min (2kg max)	oui
Super Rapide 59min (5kg max)	oui
Intensif à froid	oui
Laine (2kg max)	oui
Couleurs	oui
Jeans	oui
Draps	oui
Vêtements de sport	oui
Chemises	oui
Serviettes	oui
Anti-Allergènes	oui
Lavage silencieux	oui
Spécial vêtements de bébé	oui
Rinçage + essorage	oui
Vidange/Essorage	oui
Nettoyage Tambour +	oui

OPTIONS

QuickBubble	oui
Anti-tache	oui
Pré-lavage	oui
Signal sonore On/Off	oui
Arrêt différé	3 à 19 heures
Lavage intensif	oui
Arrêt cuve pleine	oui
Mes programmes	oui

SÉCURITÉ

Sécurité enfant	oui
Antimousse	oui

CONSUMMATIONS NORMALISÉES

Eau (220 cycles)	11660L/an
Électricité annuelle	175kWh/an
Durée Programme Eco 40-60	4h00

SPÉCIFICATIONS TECHNIQUES

Dimensions hors tout (H x L x P)	850 x 600 x 600 mm
Dimensions hors tout (H x L x P [hublot inclus])	850 x 600 x 680 mm
Dimensions emballées (H x L x P)	890 x 666 x 697 mm
Angle ouverture hublot	125°
Poids net/brut	76 / 78 kg
Niveau sonore (lavage/essorage)	52 / 73 dB(A)
Couleur	Blanc
Couleur hublot	Noir et blanc
Code EAN	8 806 090 602 313

PROGRAMME SUPER RAPIDE 39MIN



QuickDrive associé à la technologie Speed Spray au moment du rinçage vous permet de laver 5kg de linge en seulement 39 min.

PANNEAU DE CONTRÔLE SIMPLE ET INTELLIGENT



Grâce à son intelligence artificielle et son interface réduite à l'essentiel, ce nouveau panneau de contrôle vous facilite la vie. Programmes les plus utilisés, réglages préférés... Lancez une machine d'un simple geste.

ECOBUBBLE



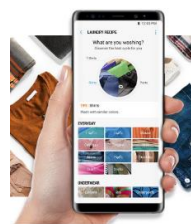
Grâce à son système innovant d'injection d'air, la technologie ecobubble™ transforme la lessive en mousse ultra-performante, même à basse température. Vous respectez votre linge tout en économisant de l'énergie.

PROGRAMMES VAPEUR



2 programmes dédiés utilisant la vapeur pour éliminer 99,9% des bactéries : Draps et Anti-allergènes.

SMARTTHINGS



Lave-linge compatible avec l'écosystème **SmartThings** de Samsung. Son assistant Q-Rator simplifie le cycle de lavage grâce à ses fonctionnalités intuitives : **Assistant choix programme, Planificateur, Diagnostic utilisation.**



LAVE-LINGE QUICKDRIVE™ 10,5KG

WW10T734DWH/S3

FICHE TECHNIQUE DE L'APPAREIL

Selon la réglementation (UE) n° 1061/2010

Chaque astérisque « * » représente un chiffre (de 0 à 9) ou une lettre (de A à Z) qui varie d'un modèle à l'autre.

SAMSUNG

Nom du modèle : WW10T734DWH/S3

Samsung		
Nom du modèle		WW1*T5***** WW1*T6***** WW1*T7*****
Capacité	kg	10,5
Efficacité énergétique sur une échelle de D (la moins efficace) à A+++ (la plus efficace)		A+++
La consommation d'énergie annuelle est basée sur les 220 cycles de lavage standard pour les programmes standard pour coton à 60 °C et à 40 °C en charge pleine et en demi-charge, et sur la consommation des modes de mise sous et hors tension. La consommation d'énergie réelle dépendra de la façon dont l'appareil est utilisé.	kWh/an	175
Consommation électrique		
Le programme standard pour coton à 60 °C en charge pleine	kWh	0,88
Le programme standard pour coton à 60 °C en demi-charge	kWh	0,70
Le programme standard pour coton à 40 °C en demi-charge	kWh	0,70
La consommation d'énergie pondérée du mode Éteint.	W	0,48
La consommation d'énergie pondérée du mode Veille.	W	5,00
La consommation d'eau annuelle est basée sur les 220 cycles de lavage standard pour les programmes standard pour coton à 60 °C et à 40 °C en charge pleine et en demi-charge. La consommation d'eau réelle dépendra de la façon dont l'appareil est utilisé.	l/an	11660
Classe d'efficacité d'essorage		
La classe d'efficacité de séchage et d'essorage sur une échelle de G (la moins efficace) à A (la plus efficace).		A
Vitesse d'essorage maximale	tr/min	1400
Taux d'humidité résiduelle	%	44
Les programmes Coton 60 + Intensif et Coton 40 + Intensif sont les programmes « standard cotton 60 °C program » (programme standard pour coton à 60 °C) et « standard cotton 40 °C program » (programme standard pour coton à 40 °C). Ils sont conçus pour laver le linge en coton normalement sale et constituent les programmes les plus efficaces (en ce qui concerne la consommation électrique et la consommation d'eau) pour ce type de lavage. Dans ces programmes, la température de l'eau réelle peut être différente de la température déclarée. Exécutez le mode Calibrage après l'installation.		
Durée d'un programme standard		
Le programme standard pour coton à 60 °C en charge pleine	min	299
Le programme standard pour coton à 60 °C en demi-charge	min	289
Le programme standard pour coton à 40 °C en demi-charge	min	289
La durée du mode Veille (TI)	min	3
Le niveau sonore exprimé en dB(A) re 1 pW et arrondi au nombre entier le plus proche durant les phases de lavage et d'essorage pour le programme coton standard à 60 °C en charge pleine ;		
Lavage	dB (A) re 1 pW	52
Essorage	dB (A) re 1 pW	73
Autonome		